

**Global engineering –
Trusted solutions**



Staubfrei- & Feucht-Strahlen

+ **Minimale Staubemission**

+ **Tragbar und einfach zu bedienen**

+ **Nur geringer Arbeitsschutz erforderlich**

**Engineered
by Clemco**

Staubfrei- & Feucht-Strahlen – Eindämmung und Kontrolle für besondere Projekte

Clemcos geschlossene Kreislaufsysteme können nahezu überall eingesetzt werden. Aufwendige Sicherheitsmaßnahmen oder Einhausungen entfallen. Ein geschlossenes Strahl-Kreislaufsystem sondert keine abrasiven Partikel oder Staub ab, ist auf minimalen Energieverbrauch ausgerichtet und sorgt gleichzeitig für einen geschlossenen und sicheren Strahlprozess.



Staubfrei-Strahlen

Staubfrei-Strahlen – in Verantwortung für die Umwelt

«Clemco bietet mehrere Lösungen für offenes Freistrahlen mit geringer Staubentwicklung und Umweltbelastung.»

Die Kreislauf- und Entstaubungsgeräte von Clemco ermöglichen flexibles Strahlen in den unterschiedlichsten Innen- und Außenbereichen mit minimalem Staubausstoß. Diese Staubfreistrahlergeräte bieten ein Kreislaufsystem, das die Oberfläche mit Strahlmittel bearbeitet, dieses gleichzeitig zurückgewinnt und aufbereitet sowie den Austritt von Staub verhindert. Unterschiedliche Strahlköpfe passen sich verschiedenen Formen und Oberflächenprofilen an, so dass die Umgebung von der Staubbelastung geschützt bleibt.

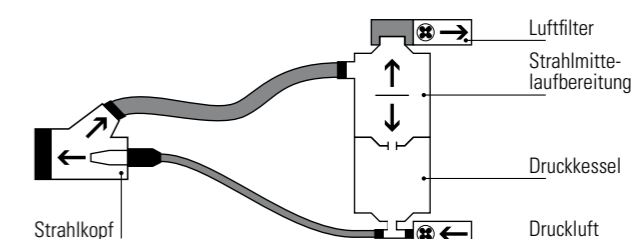
- Umweltschonendes Kreislaufsystem
- Kostenersparnis durch Wiederverwertung
- Keine Staub-Problematik
- Einfache Handhabung
- Robustes und langlebiges System

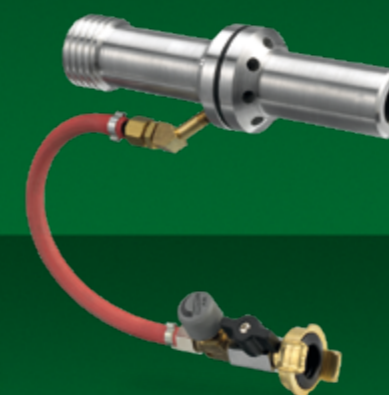


Vielfältige Anwendung

- Ausbesserungsarbeiten in sauberer Umgebung
- Für empfindliche Oberflächen
- Leichte bis mittlere Korrosion

+ Systemkomponenten





Feucht-Strahlen

Feucht-Strahl-Systeme -
leistungsstarke Optionen für sauberes Strahlen

«Feucht-Strahl-Systeme reduzieren Staub auf ein Minimum.»

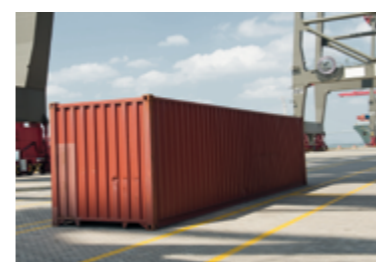
Clemcos Feuchtstrahl-Injektorsystem verhält sich wie ein Staubkontrollgerät, bindet übermäßigen Staub im Wasserdampf, ohne die Strahlwirkung zu verringern.

Das injizierte Wasser hält einen kontrollierten 360°- Wasserdampf aufrecht, um den Staub zu binden und ermöglicht gleichzeitig, dass der Strahl schnell und effektiv die Oberflächen reinigt.

Das Feuchtstrahl-Injektorsystem hat ein weites Anwendungsspektrum und kann in jedem Umfeld eingesetzt werden, in dem übermäßiges Staubaufkommen ein Problem darstellt. Die Einspritzung von Wasser in den Strahlmittelstrahl verbessert die Sichtverhältnisse sowie die Haftung der Beschichtung und macht die Notwendigkeit einer Einhausung überflüssig.

Clemco Feuchtstrahl-Systeme eignen sich für die folgenden Konfigurationen:

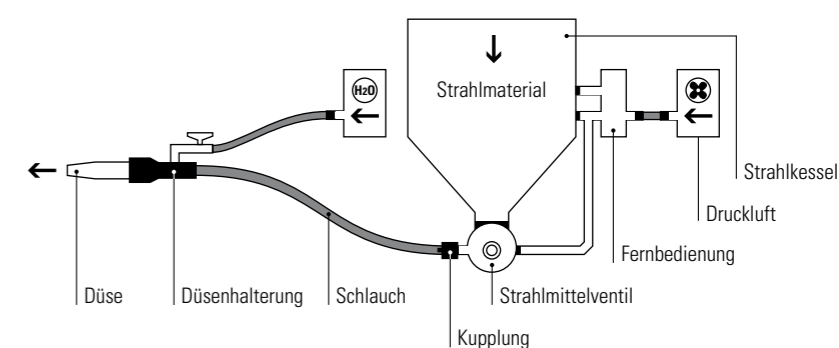
1. Feuchtstrahlen mit Strahlmittel, Druckluft und Wasser
2. Abwaschen mit druckluftbeschleunigtem Wasser
3. Freiblasen und Trocknen mit reiner Druckluft



Vielfältige Anwendung:

- Ausbesserungsarbeiten in sauberer Umgebung
- Leichte bis starke Verschmutzung

+ Systemkomponenten





seit
1949

www.clemco-international.com

Copyright © 2018 Clemco International (V001)

