



## Injektorstrahlen

- + **Effizientes Punktstrahlen** →
- + **Flexibler und mobiler Einsatz** →
- + **Einfache Handhabung** →

**Engineered  
by Clemco**

### **Injektorstrahlen - effektives, tragbares Strahlsystem**

Durch die technisch fundierte Zusammenstellung der fein abgestimmten Komponenten liefert die Clemco Injektortechnologie kraftvollen Strahl-  
druck bei geringem Luftverbrauch. Das Injektorstrahl-Equipment bietet  
eine beträchtliche Flächenleistung und langanhaltende Power. Gleich-  
zeitig ist die Anwendung sehr mobil und möglichst einfach gehalten.



## Injektorstrahlen

### Optimierter Wirkungsgrad – für maximale Leistung

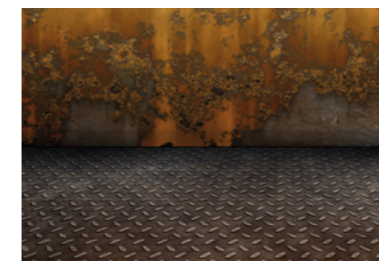
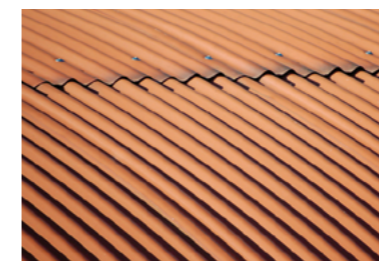
**«Die Injektorstrahltechnologie bietet ein Maximum an Leistung, trotz geringem Luftverbrauch. Das ist das Prinzip, auf dessen Grundlage die Clemco Injektorstrahlssysteme entwickelt werden.»**

Injektorstrahlssysteme nutzen das Ansaug- oder Unterdruck-Prinzip, um das Strahlmittel zu bewegen. In der Injektorstrahlpistole wird die Druckluft mit dem Strahlmittel vermischt und durch die Düse mittels des Venturieffektes stark beschleunigt. Durch Optimierung der Dimensionen der Injektorstrahlpistole ist es Clemco gelungen, ein Hochleistungs-Strahlprodukt mit minimalem Druckluftverbrauch zu produzieren.

Die robusten, haltbaren und wartungsarmen Injektorsysteme von Clemco zählen zu den besten Lösungen auf dem Markt. Sie sind bestens geeignet für die folgenden Anwendungen:

- Reparaturarbeiten
- Sensible Oberflächen und dünne Bleche
- Leichte bis mittelschwere Verunreinigungen

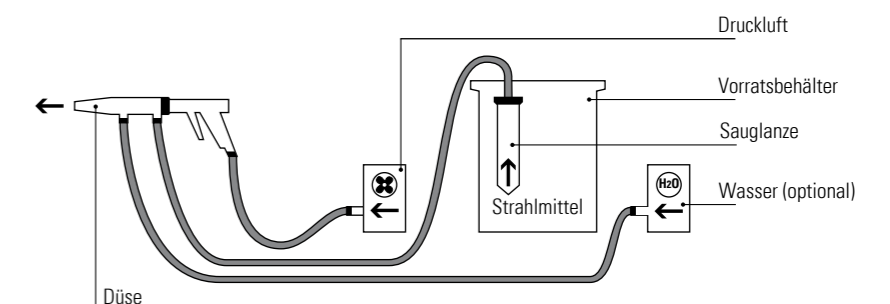
Dank der widerstandsfähigen und kompakten Konstruktion ist die leichte Strahlpistole mobil einsetzbar, schnell einsatzbereit und einfach zu bedienen. Es ist das perfekte Werkzeug für den mobilen Einsatz und für Ausbesserungsarbeiten.



### Für eine Vielzahl von Anwendungen

- Schwer zugängliche und ortsgebundene Bauteile
- Leichte bis mittlere Korrosion und Verunreinigung
- Punktstrahlen und Reinigung kleinerer Abschnitte großer Produkte

### + Systemkomponenten





*seit*  
**1949**

[www.clemco-international.com](http://www.clemco-international.com)

Copyright © Clemco International (V001)

