

**Global engineering -
Trusted solutions**



NOTICE D'UTILISATION

APPAREIL DE SABLAGE PORTATIF

EDUCT-O-MATIC (modèle E-10-A)

Clemco
International GmbH

Carl-Zeiss-Straße 21
83052 Bruckmühl
Allemagne

Tél. : +49 (0) 8062 – 90080
Courriel : info@clemco.de
Web : www.clemco-international.com

Instructions d'utilisation de l'appareil EDUCT-O-MATIC

Raccordement

Avant de raccorder l'appareil au tuyau d'alimentation en air comprimé, il est nécessaire de purger le tuyau. Ceci permet de s'assurer qu'il ne contient pas d'eau qui pourrait obstruer les voies de circulation et altérer la puissance de sablage.

Il est nécessaire d'utiliser un séparateur d'huile et d'eau en amont de l'appareil.

Le raccord et l'arrivée d'air ont tous deux un \varnothing de $\frac{3}{4}$ " Vérifier que les accessoires n'ont pas un effet d'étranglement et que la puissance du compresseur atteint env. 2 m³/min. La pression doit s'élever à env. 7 kg/cm².

Manipulation

Tenir l'appareil de la main droite, laquelle actionne simultanément la soupape de commande, pendant que la main gauche maintient l'embout en caoutchouc contre la surface à traiter en exerçant une légère pression. Tenir le corps de l'appareil à la verticale ; la pointe du réservoir d'abrasif conique doit être orientée vers le bas.

Aspiration d'abrasif

Déverser environ $\frac{1}{2}$ litre d'abrasif – par ex. oxyde d'aluminium ou sable abrasif de 40-80 my – sur une surface plane. Installer l'embout et actionner le levier jusqu'au premier cran (effet d'aspiration), c'est-à-dire sur env. 15 mm. L'abrasif est aspiré et transporté dans le réservoir.

Mode d'utilisation

Presser l'embout sur la surface à sabler. Lever complètement le levier. L'appareil commence à fonctionner. Déplacer l'embout dans un sens et dans l'autre sur la surface à traiter en le maintenant en contact avec cette dernière afin d'éviter des pertes d'abrasif.

Mise à l'arrêt

Mettre le levier en position médiane (effet d'aspiration) et le maintenir un instant dans cette position afin d'aspirer l'abrasif resté dans la tête de sablage. Relâcher ensuite complètement le levier et l'éloigner de la surface.

Évacuer la pression d'air de l'appareil après l'utilisation.

Nous sommes à votre entière disposition si votre appareil Educt-O-Matic ne devait pas répondre à vos attentes. N'hésitez pas à nous écrire :

CLEMCO INTERNATIONAL GMBH

Maintenance

Vider le sac à poussière aussi souvent que nécessaire. Pour cela, desserrer l'écrou à oreilles, retirer le tube et le sac, repousser la pince puis enlever le sac et le vider. Afin d'éviter une perte de temps et d'efficacité, il est recommandé d'utiliser en remplacement du sac un tuyau à poussière de 5 à 10 m de long, avec ou sans récipient de collecte des poussières.

L'embout en caoutchouc doit être contrôlé régulièrement et remplacé en cas d'usure importante.

Si le revêtement en caoutchouc à l'intérieur du boîtier de l'appareil est usé ou endommagé au bout d'un certain temps d'utilisation, réparer le revêtement en caoutchouc dans le corps de l'appareil et la tête de sablage avec de la pâte de caoutchouc à vulcanisation à froid. Pour cela, desserrer l'écrou du raccord pivotant de tuyau et démonter la tête de sablage. Il est

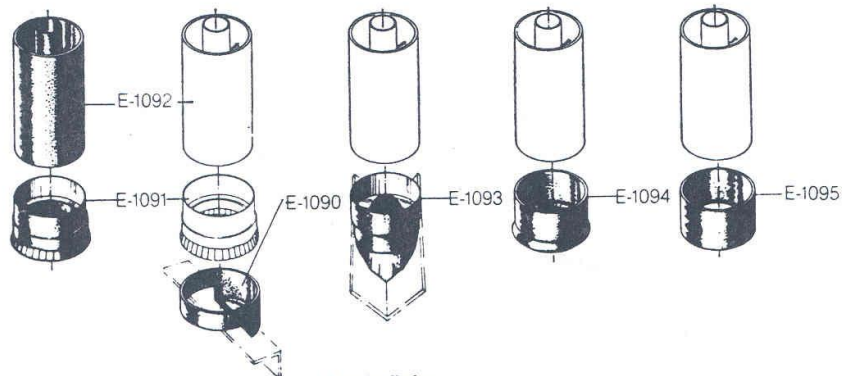
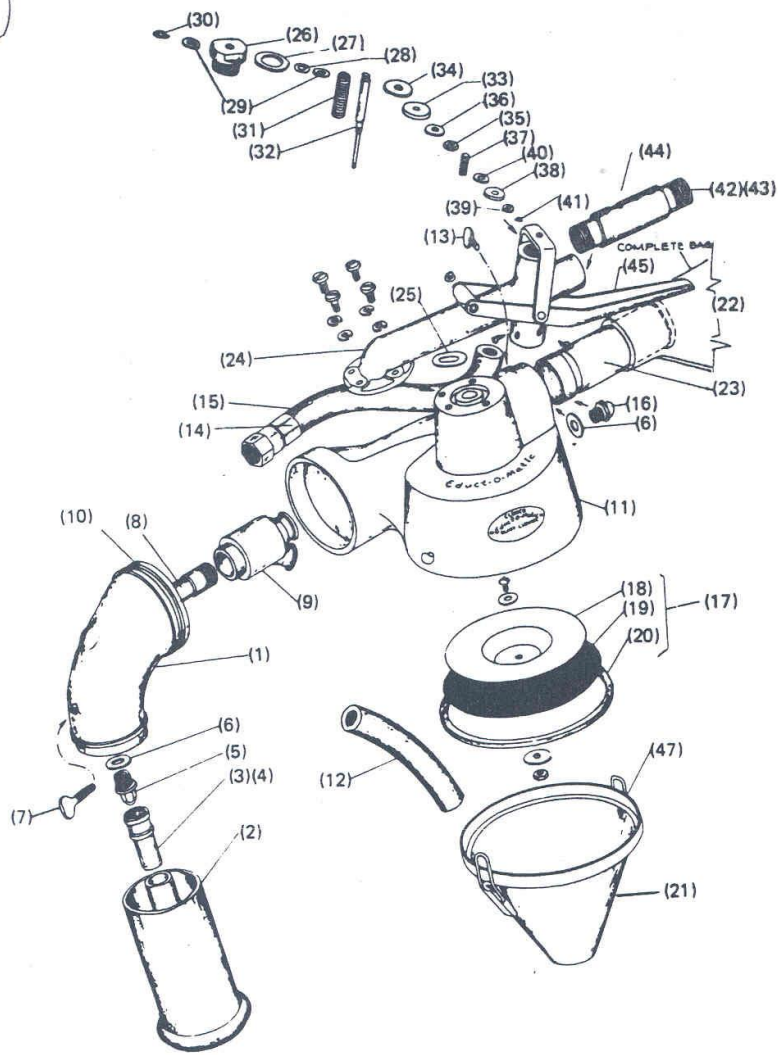
recommandé de vérifier parallèlement l'état du tube de soufflage d'air E-2-2011 et de la pièce de raccordement intérieure en caoutchouc E-2012, et de les remplacer si nécessaire.

Avant l'assemblage des pièces, retirer soigneusement les résidus d'abrasif afin d'éviter un endommagement des surfaces d'étanchéité.

AVERTISSEMENT

Ne jamais actionner le levier tant que l'embout ne se trouve pas contre la surface à traiter.

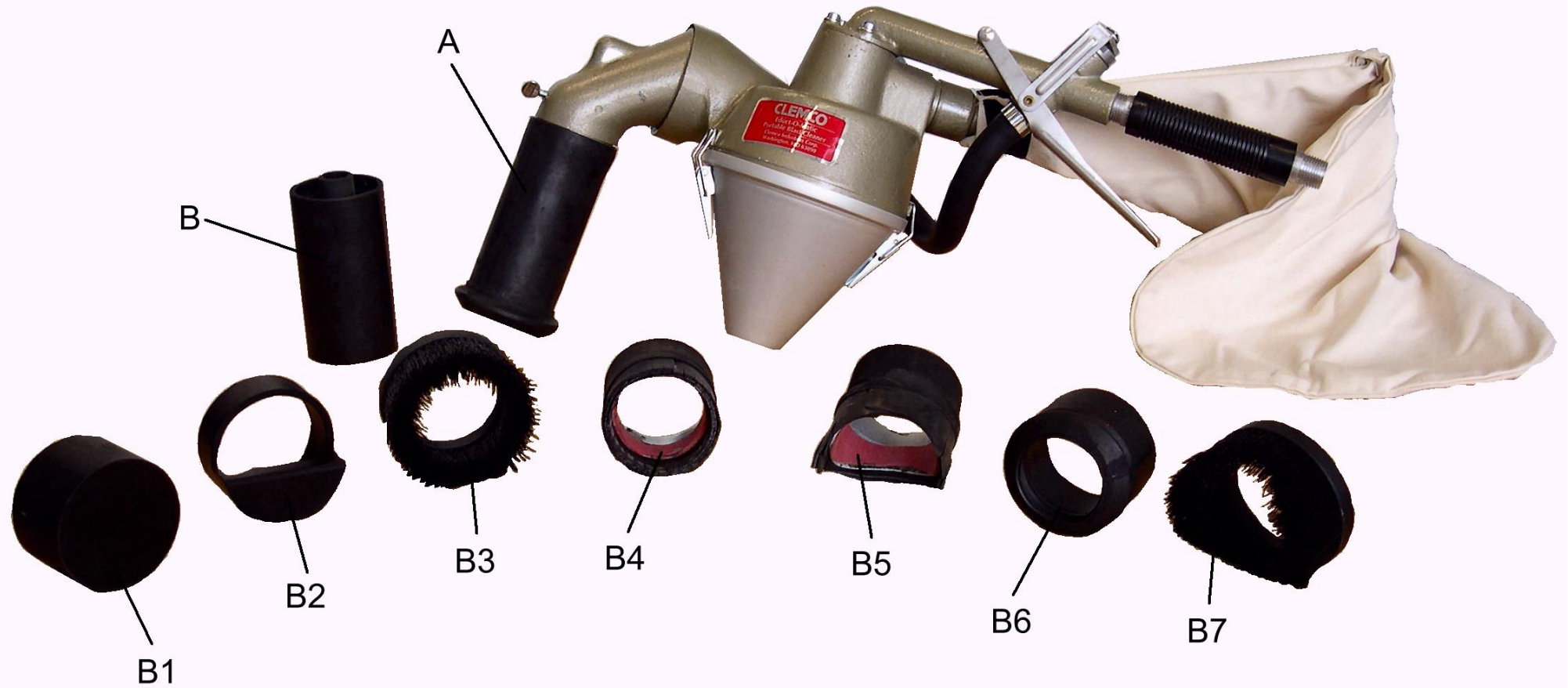
Regarder l'intérieur de l'embout est aussi dangereux que de regarder l'intérieur du canon d'un fusil chargé.



	Embouts
23 EDM 00755 ID	Embout pour arête
23 EDM 00756 ID	Embout à franges
23 EDM 00757 ID	Embout de base
23 EDM 00758 ID	Embout demi-rond
23 EDM 00759 ID	Embout à lèvre
23 EDM 90528 DD	Embout simple

	Pièces de rechange
24 EDM 00761 ID	Tête de sablage
23 EDM 00762 ID	Embout standard buse 3/8", métal dur
23 EDM 00754 ID	Buse en acier 3/8"
23 EDM 00763 ID	Buse d'air
24 EDM 00765 ID	Joint de buse d'air
24 EDM 00766 ID	Écrou à oreilles
24 EDM 03123 ID	Raccord fileté pour tête de sablage
24 EDM 00767 ID	Pièce de raccordement
24 EDM 00768 ID	Joint torique
24 EDM 00769 ID	Corps de l'appareil
24 EDM 00770 ID	Tuyau d'abrasif
24 EDM 00771 ID	Écrou à oreilles
24 EDM 03887 ID	Pince pour tuyau souple
24 EDM 00774 ID	Tuyau d'air complet
24 EDM 00775 ID	Buse d'aspiration
24 EDM 00778 ID	Cyclone complet
24 EDM 00777 ID	Rondelle cyclone
24 EDM 00813 ID	Tamis
24 EDM 00818 ID	Joint de tamis
24 EDM 00814 ID	Réservoir d'abrasif
24 EDM 00785 ID	Sac à poussière
24 EDM 00784 ID	Tube d'évacuation
24 EDM 00789 ID	Corps de soupape
24 EDM 00794 ID	Joint torique
24 EDM 00792 ID	Douille de soupape
24 EDM 00793 ID	Joint de douille de soupape
24 EDM 00794 ID	Joint torique
24 EDM 00795 ID	Rondelle
24 EDM 00796 ID	Bague de sûreté
24 EDM 00797 ID	Ressort
24 EDM 00798 ID	Tige de soupape
24 EDM 00799 ID	Rondelle en caoutchouc
24 EDM 00800 ID	Rondelle en laiton
24 EDM 03885 ID	Écrou
24 EDM 00802 ID	Rondelle en laiton
24 EDM 00803 ID	Ressort
24 EDM 00804 ID	Rondelle en caoutchouc
24 EDM 00805 ID	Rondelle en laiton
24 EDM 00806 ID	Rondelle en laiton
24 EDM 00807 ID	Fixation
24 EDM 00810 ID	Raccord fileté avec poignée
24 EDM 00808 ID	Raccord fileté en aluminium
24 EDM 00809 ID	Poignée
24 EDM 00811 ID	Levier complet
24 EDM 00815 ID	Soupape d'admission d'air complète
24 EDM 00817 ID	Clip
24 EDM 00781 ID	Support réservoir haut
24 EDM 00782 ID	Support réservoir bas
24 EDM 90281 DD	Coffret en bois
24 EDM 90615 DD	Raccord K1G -1/2"

EDUCT-O-MATIC MIT MUNDSTÜCKEN



EDUCT-O-MATIC AVEC ACCESSOIRES

<i>POS.</i>	<i>RÉF. ART.</i>	<i>MODÈLE</i>	<i>DESCRIPTION</i>
A	00762I	E-2002	Embout standard
B	00757I	E-1092	Embout de base
B1	90528D		Embout simple
B2	00755I	E-1090	Embout pour arête
B3	90526D	E-2091	Brosse
B4	00756I	E-1091	Embout à franges
B5	00758I	E-1093	Embout demi-rond
B6	00759I	E-1094	Embout à lèvres
B7	90527D	E-2093	Brosse demi-ronde